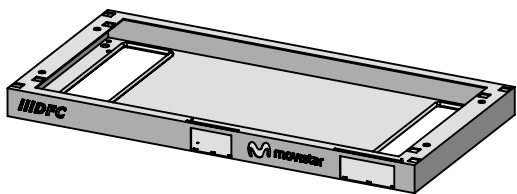


**DFC193**

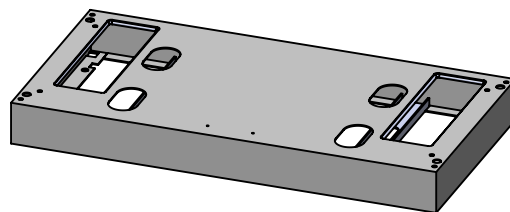
# COMPONENTES 1/4

1 1X



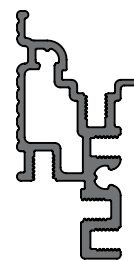
zócalo superior  
DFC147.05H

2 1X



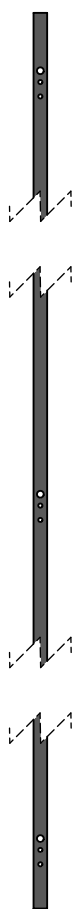
zócalo inferior  
DFC147.03E

3 4X 2100mm



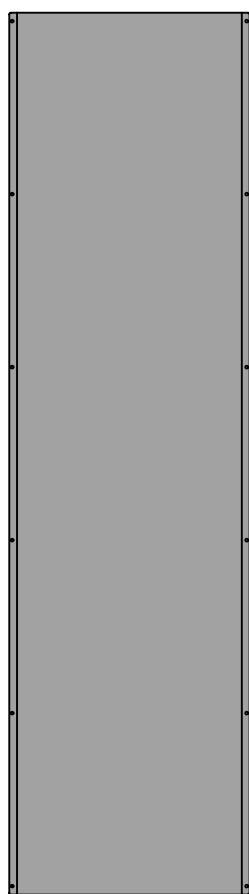
Montante perfil  
DFCY1434

4 2X



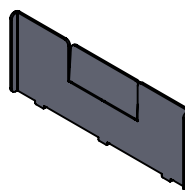
Pletina fijación bisagras  
DFC010.19

5 2X



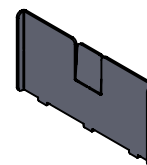
Posterior armario  
DFC193.01

6 1X



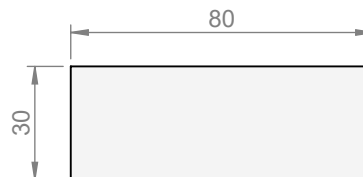
Etiquetero derecho  
DFC010.08D

7 1X



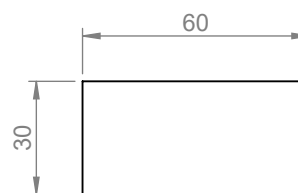
Etiquetero central  
DFC010.07D

8 1X



Etiqueta lateral

9 1X



Etiqueta central

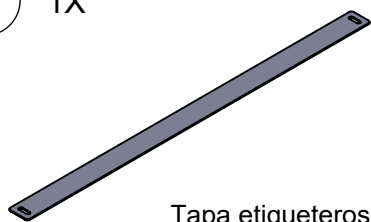
10 2X



Panel lateral  
DFC147.01

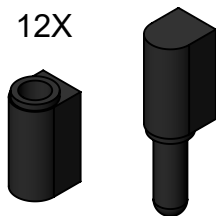
## COMPONENTES 2/4

11 1X



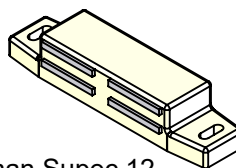
Tapa etiqueteros  
DFC010.14C

12 12X



Juego de bisagras  
DFCY1673 DFCY1672

13 2X



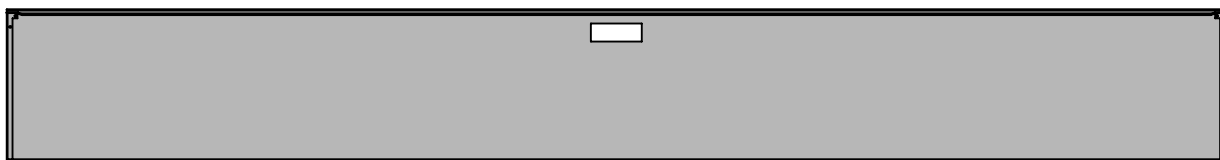
Iman Supec 12  
DFCY1014

14 2X



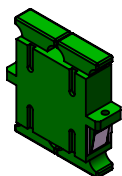
Tirador encastrado  
DFCY1074

15 2X



Puerta bastidor RIF300  
DFC160.08

16 50X



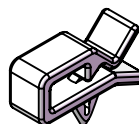
Conector fibras doble  
DFCY1984A

17 152X



Conector fibras doble  
DFC147.10

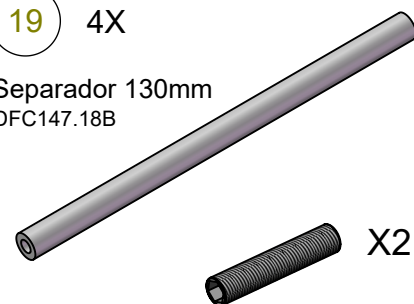
18 150X



Enganche de Nylon  
DFCY3308

19 4X

Separador 130mm  
DFC147.18B



Espárrago DIN913 M4x20 X2

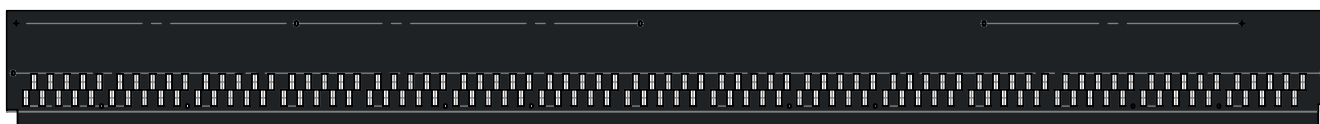
20 2X Piezas simétricas



Perfil

Soportes montante derecho e izquierdo  
DFC193.03

21 1X



Soportes para transición de fibras  
DFC193.04

22 2X Piezas simétricas



Perfil

Suplemento guía fibras derecho e izquierdo  
DFC193.07

## COMPONENTES 3/4

23 1X

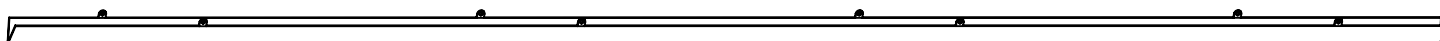
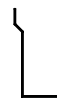


Lámina para la etiqueta frontal  
DFC193.08

24 2X Piezas simétricas



Perfil



Escuadra soporte etiquetero  
DFC193.05B

25 8X



DFC147.16

Anilla guía fibras

26 150X



DFCY1060

Pasamuros negro

27 2X



DFCY3309

Tirador de bola

28 2X



1110590000VR

Casquillo separador 10mm

29 2X Piezas simétricas



Puerta etiquetero  
DFC193.02B

30 2X Piezas simétricas



Guía fibras izquierdo  
DFC193.06

## COMPONENTES 4/4

31 4X

Tuerca DIN934 M16

Arandela  
DIN125A M16

Varilla roscada  
M16x500mm

Tuerca  
DIN6334 M16

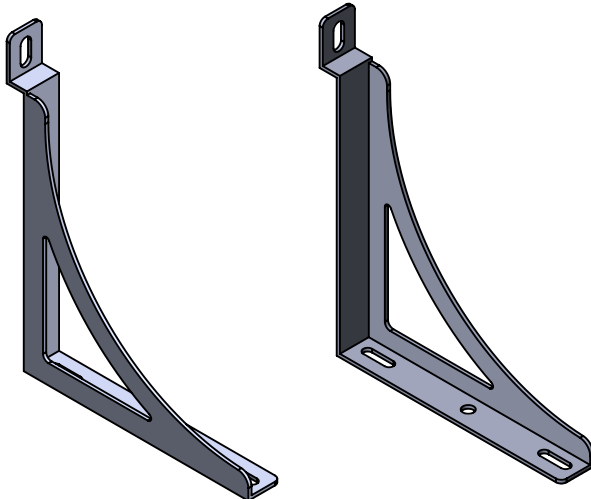
Tubo pata  
anclaje +  
base

DFC038

12X Taco 10  
12X Tirafondo 8  
12X Arandela DIN125A M8

4 conjuntos de pata para el anclaje del equipo

32 2X



4X Tornillo DIN933 M8x16  
4X Arandela DIN125A M8  
4X Tuerca DIN934 M8  
2X Pastillas DFC056.05C  
2X Tornillo DIN912 M8x16

Fijación bastidores eje de fila

DFC056.27E

# ETIQUETAS 1

33 1X

01	1	2	3	4
	1	2	3	4
02	1	2	3	4
	1	2	3	4
03	1	2	3	4
	1	2	3	4
04	1	2	3	4
	1	2	3	4
05	1	2	3	4
	1	2	3	4
06	1	2	3	4
	1	2	3	4
07	1	2	3	4
	1	2	3	4
08	1	2	3	4
	1	2	3	4
09	1	2	3	4
	1	2	3	4
10	1	2	3	4
	1	2	3	4
11	1	2	3	4
	1	2	3	4
12	1	2	3	4
	1	2	3	4
13	1	2	3	4
	1	2	3	4
14	1	2	3	4
	1	2	3	4
15	1	2	3	4
	1	2	3	4
16	1	2	3	4
	1	2	3	4
17	1	2	3	4
	1	2	3	4
18	1	2	3	4
	1	2	3	4

Etiqueta 1 izquierda

34 1X

19	1	2	3	4
	1	2	3	4
20	1	2	3	4
	1	2	3	4
21	1	2	3	4
	1	2	3	4
22	1	2	3	4
	1	2	3	4
23	1	2	3	4
	1	2	3	4
24	1	2	3	4
	1	2	3	4
25	1	2	3	4
	1	2	3	4
26	1	2	3	4
	1	2	3	4
27	1	2	3	4
	1	2	3	4
28	1	2	3	4
	1	2	3	4
29	1	2	3	4
	1	2	3	4
30	1	2	3	4
	1	2	3	4
31	1	2	3	4
	1	2	3	4
32	1	2	3	4
	1	2	3	4
33	1	2	3	4
	1	2	3	4
34	1	2	3	4
	1	2	3	4
35	1	2	3	4
	1	2	3	4
36	1	2	3	4
	1	2	3	4
37	1	2	3	4
	1	2	3	4

Etiqueta 2 izquierda

35 1X

38	1	2	3	4
	1	2	3	4
39	1	2	3	4
	1	2	3	4
40	1	2	3	4
	1	2	3	4
41	1	2	3	4
	1	2	3	4
42	1	2	3	4
	1	2	3	4
43	1	2	3	4
	1	2	3	4
44	1	2	3	4
	1	2	3	4
45	1	2	3	4
	1	2	3	4
46	1	2	3	4
	1	2	3	4
47	1	2	3	4
	1	2	3	4
48	1	2	3	4
	1	2	3	4
49	1	2	3	4
	1	2	3	4
50	1	2	3	4
	1	2	3	4
51	1	2	3	4
	1	2	3	4
52	1	2	3	4
	1	2	3	4
53	1	2	3	4
	1	2	3	4
54	1	2	3	4
	1	2	3	4
55	1	2	3	4
	1	2	3	4
56	1	2	3	4
	1	2	3	4

Etiqueta 3 izquierda

36 1X

57	1	2	3	4
	1	2	3	4
58	1	2	3	4
	1	2	3	4
59	1	2	3	4
	1	2	3	4
60	1	2	3	4
	1	2	3	4
61	1	2	3	4
	1	2	3	4
62	1	2	3	4
	1	2	3	4
63	1	2	3	4
	1	2	3	4
64	1	2	3	4
	1	2	3	4
65	1	2	3	4
	1	2	3	4
66	1	2	3	4
	1	2	3	4
67	1	2	3	4
	1	2	3	4
68	1	2	3	4
	1	2	3	4
69	1	2	3	4
	1	2	3	4
70	1	2	3	4
	1	2	3	4
71	1	2	3	4
	1	2	3	4
72	1	2	3	4
	1	2	3	4
73	1	2	3	4
	1	2	3	4
74	1	2	3	4
	1	2	3	4
75	1	2	3	4
	1	2	3	4

Etiqueta 4 izquierda

Las mismas etiquetas en versión simétrica son para el lado derecho del equipo.

## ETIQUETAS 2

37 1X

GRUPOS	
3 4	01
1 2	
3 4	02
1 2	
3 4	03
1 2	
3 4	04
1 2	
3 4	05
1 2	
3 4	06
1 2	
3 4	07
1 2	
3 4	08
1 2	
3 4	09
1 2	
3 4	10
1 2	
3 4	11
1 2	
3 4	12
1 2	
3 4	13
1 2	
3 4	14
1 2	
3 4	15
1 2	
3 4	16
1 2	
3 4	17
1 2	
3 4	18
1 2	
3 4	19
1 2	
3 4	20
1 2	
3 4	21
1 2	
3 4	22
1 2	
3 4	23
1 2	
3 4	24
1 2	

Etiqueta 1 izquierda

38 1X

3 4	25
1 2	
3 4	26
1 2	
3 4	27
1 2	
3 4	28
1 2	
3 4	29
1 2	
3 4	30
1 2	
3 4	31
1 2	
3 4	32
1 2	
3 4	33
1 2	
3 4	34
1 2	
3 4	35
1 2	
3 4	36
1 2	
3 4	37
1 2	
3 4	38
1 2	
3 4	39
1 2	
3 4	40
1 2	
3 4	41
1 2	
3 4	42
1 2	
3 4	43
1 2	
3 4	44
1 2	
3 4	45
1 2	
3 4	46
1 2	
3 4	47
1 2	
3 4	48
1 2	

Etiqueta 2 izquierda

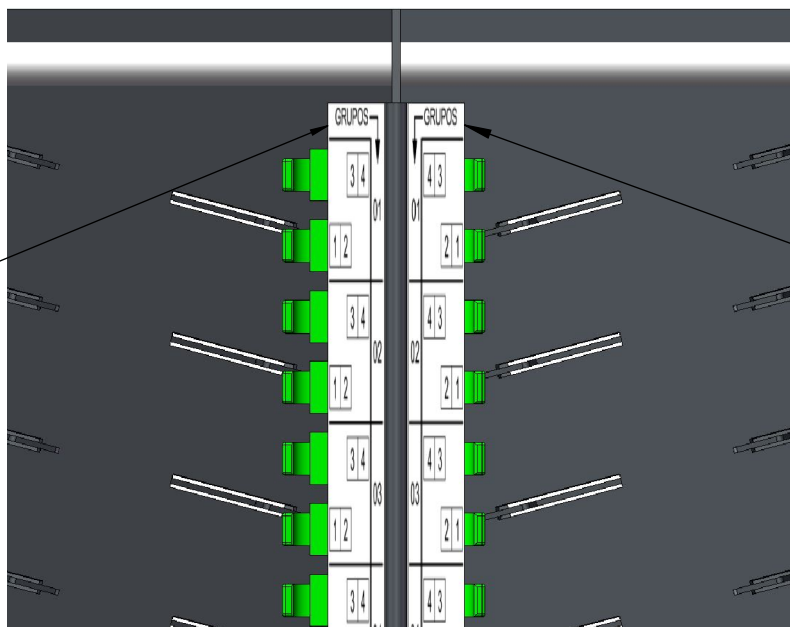
39 1X

3 4	49
1 2	
3 4	50
1 2	
3 4	51
1 2	
3 4	52
1 2	
3 4	53
1 2	
3 4	54
1 2	
3 4	55
1 2	
3 4	56
1 2	
3 4	57
1 2	
3 4	58
1 2	
3 4	59
1 2	
3 4	60
1 2	
3 4	61
1 2	
3 4	62
1 2	
3 4	63
1 2	
3 4	64
1 2	
3 4	65
1 2	
3 4	66
1 2	
3 4	67
1 2	
3 4	68
1 2	
3 4	69
1 2	
3 4	70
1 2	
3 4	71
1 2	
3 4	72
1 2	
3 4	73
1 2	
3 4	74
1 2	
3 4	75
1 2	
GRUPOS	

Etiqueta 3 izquierda

Las mismas etiquetas en versión simétrica son para el lado derecho de la lámina frontal.

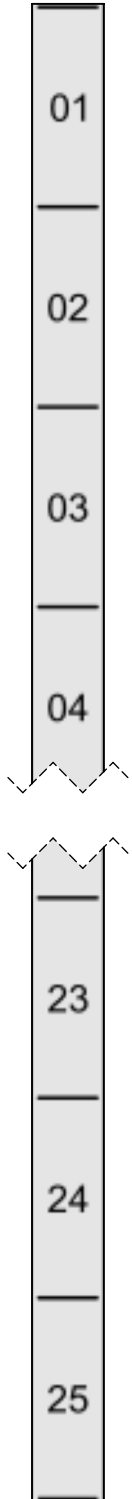
Etiquetas lado izquierdo



Etiquetas lado derecho

# ETIQUETAS 3

40 2X



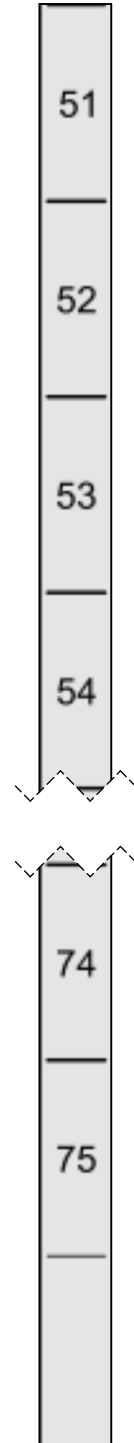
Etiqueta lateral 1

41 2X



Etiqueta lateral 1

42 2X



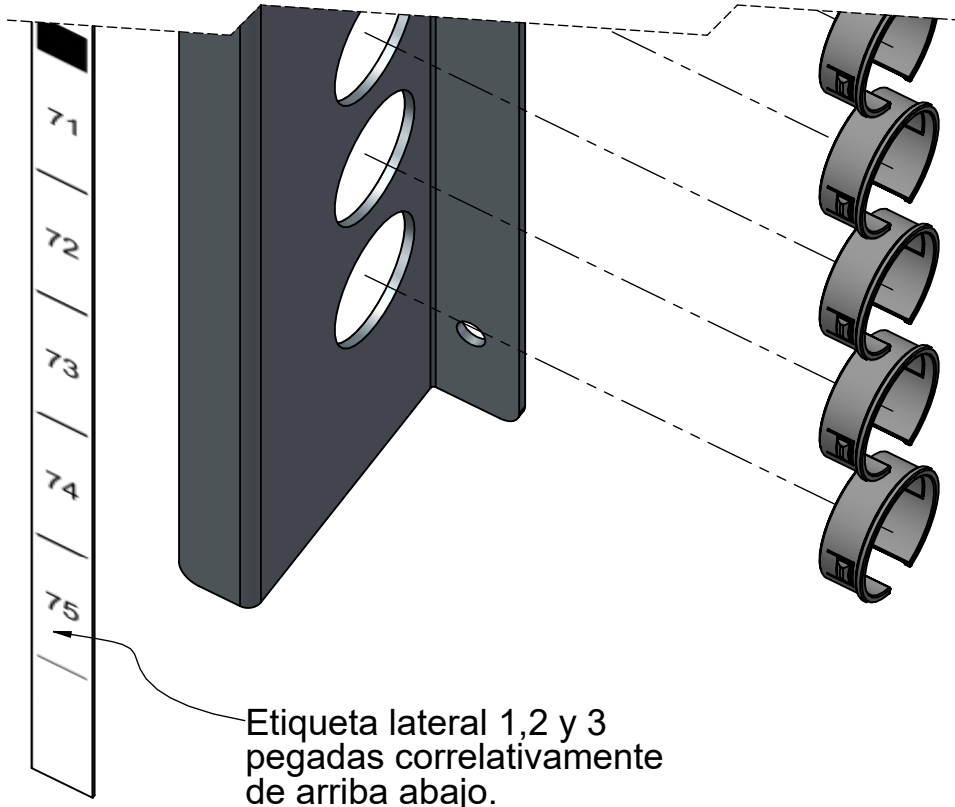
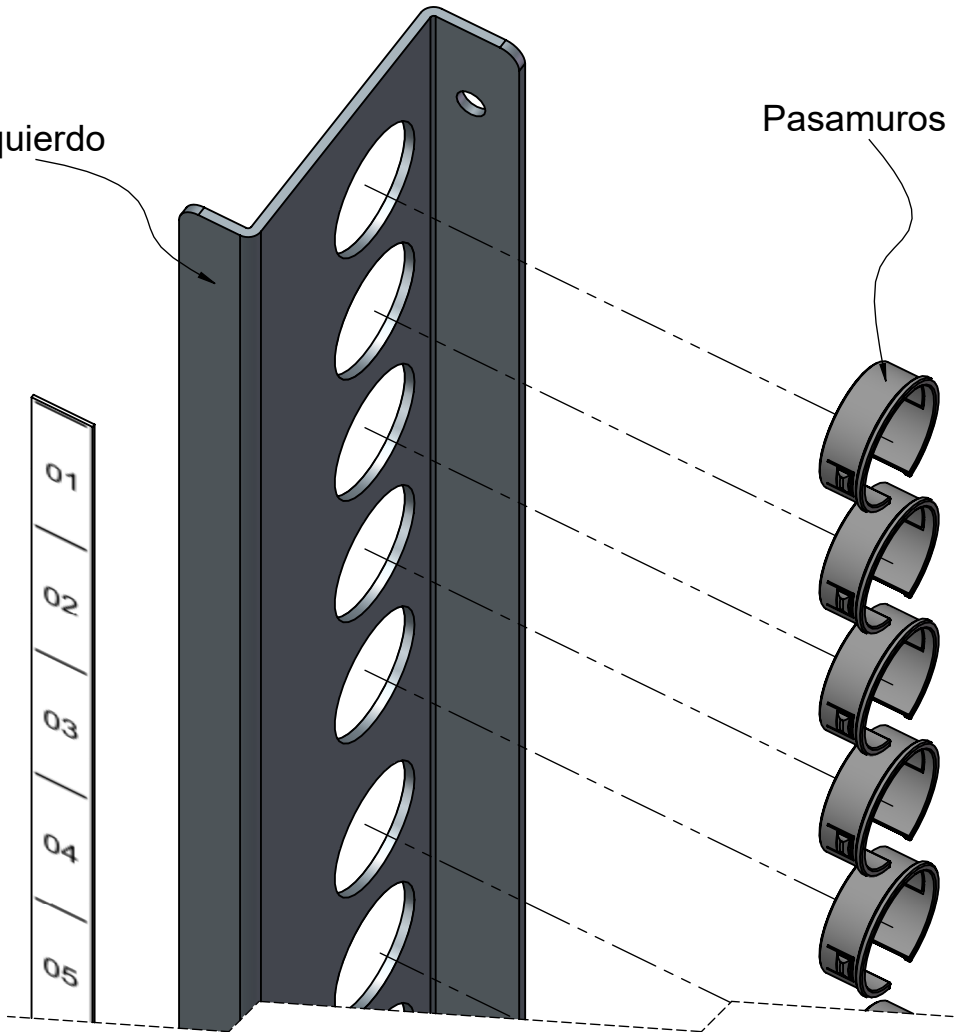
Etiqueta lateral 1



# PREMONTAJE GUÍA FIBRAS

Guía fibras izquierdo

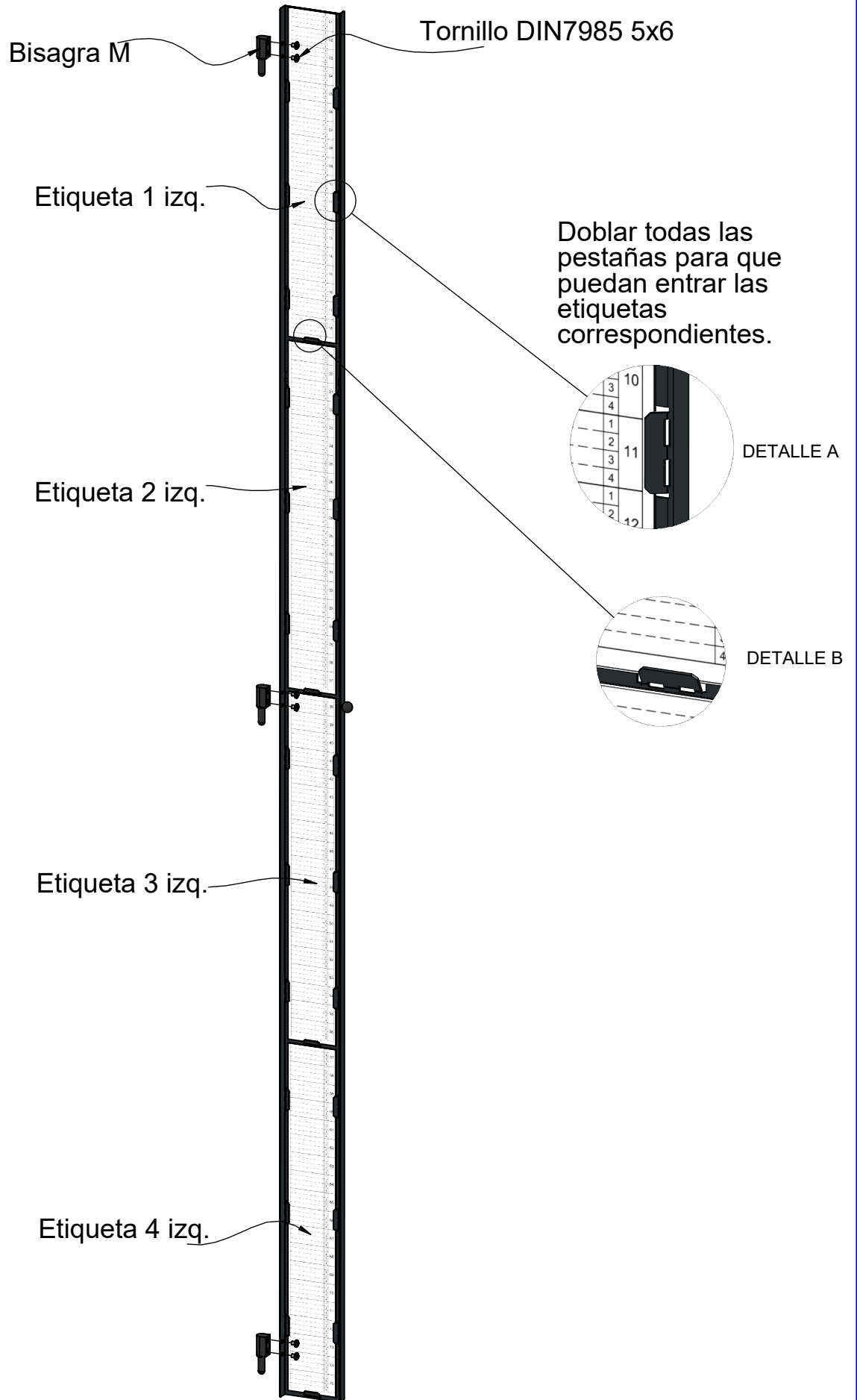
Pasamuros



Etiqueta lateral 1,2 y 3  
pegadas correlativamente  
de arriba abajo.

Premontar la pieza del lado derecho de la misma manera

# PREMONTAJE PUERTA ETIQUETERO



Premontar la pieza simétrica del lado derecho de la misma manera